



Россия

**ШУМОПОГЛОЩАЮЩАЯ  
КАНАЛИЗАЦИЯ  
POLOPLAST**

**АССОРТИМЕНТ И ЦЕНЫ  
09.2020**

# TECE в мире

## Austria

TECE Österreich GmbH  
Betriebsring 27  
A - 2483 Ebreichsdorf  
Phone: +43 2254 207 02  
Fax: +43 2254 207 02 30  
info@tece.at  
www.tece.at

## Belarus

IOOO TECE  
Shchomylitsa Soviet, Agogorodok,  
Ozertso, House 31, office 19  
BY - 223049 Minsk region  
Phone: +375 17 507 51 90  
Fax: +375 17 507 51 91  
info@tece.by  
www.tece.by

## Belgium

TECE Belgium BVBA  
Gitsbergsstraat 7E/unit 16  
B-8800 Roeselare Beveren  
Phone: +32 2 401 61 37  
Fax: +32 2 401 61 38  
info@tece.be  
www.tece.be

## China

Suzhou TECE Plumbing Co., Ltd.  
15A Shengquan Building,  
No. 28 Tanjiadu Road, Putuo  
District  
CN - 200063 Shanghai  
Phone: +86 21 32555030  
Fax: +86 21 32555021  
info@tece.cn  
www.tece.cn

## Croatia

TECE d.o.o.  
Fallerovo šetalište 16  
HR - 10000 Zagreb  
Phone: +38 513 079 000  
Fax: +38 513 079 048  
info@tece.hr  
www.tece.hr

## Czech Republic

TECE Česká republika, s.r.o.  
Vocťářova 2449/5  
CZ - 180 00 Praha 8 - Libeň  
Phone: +420 273 134 240  
info@tece.cz  
www.tece.cz

## Estonia

UAB TECE BALTIKUM Eesti filiaal  
Tuleviku tee 10  
EST - 75312 Peetri alevik  
Rae vald  
Harjumaa  
Phone: +372 6 781100  
Faks: +372 6 780111  
info@tece.ee  
www.tece.ee

## France

TECE France  
185, rue Louise Labbé, Bat C  
69970 Chaponnay  
Phone: +33 437 453 810  
Fax: +33 437 454 110  
info@tece.fr  
www.tece.fr

## Germany

TECE GmbH  
Hollefeldstr. 57  
D-48282 Emsdetten  
Phone: +49 2572 928 0  
Fax: +49 2572 928 124  
info@tece.de  
www.tece.de

## Great Britain

TECE GmbH  
Sales office UK  
Priory Park - Chewton Mendip  
Bath, Somerset BA3 4NT  
Phone: +44 8450558200  
info@tece.co.uk  
www.tece.co.uk

## India

TECE India Private Ltd.  
G-3, Neel Madhav,  
Nr. Navnet Hospital,  
V.P. cross road, Mulund (west),  
IND - 400080 Mumbai Maharastra  
Phone: +91 98200 26291  
Fax: +91 (22) 21676707  
info@tece.in  
www.tece.in

## Italy

TECE Italia s.r.l.  
Via dell'Industria, 24 A  
I - 41051 Castelnovo Rangone  
(MO)  
Phone: +39 0 595 334 011  
Fax: +39 0 595 334 010  
info@teceitalia.com  
www.tece.it

## Latvia

UAB TECE Baltikum Latvia  
Dēļu iela 4, Rīga  
LV-1004 Latvija  
Phone: +371 67 21 18 02  
Fax: +371 67 21 18 05  
info@tece.lv  
www.tece.lv

## Lithuania

UAB TECE Baltikum  
Islandijos pl. 217-2 Kaunas  
LT-49165 Lietuva  
Phone: +370 37 314 078  
Fax: +370 37 313 084  
info@tece.lt  
www.tece.lt

## Netherlands BV

TECE Nederland GmbH  
W.A. Scholtenweg 7 a  
NL - 9422 BR Smilde  
Phone: +31 592 415 074  
Fax: +31 592 414 628  
info@tece.nl  
www.tece.nl

## Norway

TECE NORGE AS  
Snipetjernveien 4  
1405 Langhus  
Phone: +47 0 36 54  
Fax: +47 66 82 33 30  
post@tece.no  
www.tece.no

## Poland

TECE Sp. z o.o.  
Wroclawska 61  
PL - 57-100 Strzelin  
Phone: +48 713 839 100  
Fax: +48 713 839 101  
tece@tece.pl  
www.tece.pl

## Romania

TECE GmbH Romania SRL  
Soseaua de Centura, No. 13a  
RO - 077040 Chiajna, Ilfov  
Phone: +40 21 316 47 08  
Fax: +40 21 316 47 10  
info@tece.ro  
www.tece.ro

## Russia

OOO TECE Systems  
"Riga Land", bld. A  
143421 Ilinskoe  
Krasnogorsky district Moscow region  
Phone: +7 495 988 07 94  
Fax: +7 495 988 07 95  
info@tece.ru  
www.tece.ru

## Singapore

TECE South-East Asia Pte. Ltd.  
65 Ubi Road 1, Oxley Bizhub 1, #04-25  
Singapore 408729  
Phone: +65 6743 4886/6743 7886  
sales@tece.com.sg  
www.tece.com.sg

## Spain

TECE Haustechnik, S.L.  
Parque Empresarial Alvedro  
Calle F 24, Manzana 10  
15180 Culleredo  
A Coruña  
Phone: +34 881 89 50 25  
Fax: +34 881 89 50 26  
info@tece.es  
www.tece.es

## Sweden

TECE Sverige AS  
Askims Verkstadsväg 7  
SE - 43634 Askim  
Phone: +46 317 61 05 00  
Fax: +46 317 61 05 01  
info@tece.se  
www.tece.se

## Switzerland

TECE Schweiz AG  
Gewerbstrasse 8  
CH - 8212 Neuhausen am Rheinfall  
Phone: +41 52 672 62 20  
Fax: +41 52 672 62 21  
info@tece.ch  
www.tece.ch

## Ukraine

TOV TECE Ukraine  
Williamsa Akademika str. 3/7, of.7  
UA - 03191 Kyiv  
Phone: +38 044 596 59 46  
Fax: +38 044 596 59 47  
info@tece.ua  
www.tece.ua

**Трубопроводы POLO-KAL NG**

Описание	4
Трубопроводы	5
Отводы	7
Тройники	10
Крестовины	13
Переходы	16
Ревизии	20
Муфты	21
Заглушки	22
Конденсатосборники	23

**Трубопроводы POLO-KAL 3S**

Описание	24
Трубопроводы	25
Отводы	26
Тройники	27
Крестовины	28
Переходы	29
Ревизии	30
Муфты	31

**Соединительные элементы с трубопроводами из других материалов**

Соединения с чугунными и фиброцементными трубами	32
Соединения с трубами POLO-KAL поколения до 1960 г.	34

**Хомуты и крепежные элементы** \_\_\_\_\_ 35**Запасные части и комплектующие** \_\_\_\_\_ 38

# POLO-KAL NG – Описание

## Технические данные POLO-KAL NG

Материал	Труба: PP/PP-MV/PP; Фасонные части: PP-MV Не содержит галоген, кадмий и тяжелые металлы
Цвет	Синий RAL 5014
Стойкость к воздействию горячей воды	Кратковременное 97 °C 30 с/день = 152 ч/50 лет Долговременное 95 °C 10 мин/день = 3000 ч/50 лет Долговременное 60 °C 5 ч/день = 87 600 ч/50 лет
Категория применения	BD (здание/дренаж). Разрешена для гравитационной канализации внутри и снаружи зданий в соответствии с EN 1451-1, а также DIN 1986-100. Пригодна для подземной прокладки в границах придомового участка.
Маркировка трубы	Трубы для удаления бытовых сточных вод типа POLO-KAL NG маркируются следующим образом: номер партии, год и неделя изготовления, название компании, размер, категория применения, категория жесткости, сертификационная маркировка и спецификация материала.
Химическая стойкость	Трубы и фасонные части из PP — согласно DIN 8078, дополнение 1 Уплотнительные кольца — согласно ISO TR7620
Соединения	Раструбные с уплотнительным кольцом. Материал уплотнения = бутадиен-стирольный каучук SBR (начиная с DN/OD 200 — это бутадиен-нитрильный каучук NBR)
Огнестойкость	Согласно DIN 4102: B2, Q1, TR1 Согласно EN 13501-1: D-s2, d1
Кольцевая жесткость	Кольцевая жесткость трубы подтверждена в соответствии с EN ISO 9969. Жесткость не менее 6,0 кН/м <sup>2</sup> по всему диапазону размеров DN/OD 32 - 160 мм. Кольцевая жесткость DN/OD 200 и 250 мм не менее 8,0 кН/м <sup>2</sup> .
Герметичность при низком давлении	Кратковременная до 900 мбар
Модуль упругости Юнга	2400-3100 МПа согласно ISO 178
Герметичность	В соответствии с EN 1451-1, протокол испытания TGM VA KU 2164
Средний коэффициент линейного расширения LAK	0,05 мм/м·К (протокол испытания OFI N° 47.423)
Низкотемпературная ударная прочность	до -20 °C, безопасная транспортировка и прокладка даже при низкой температуре (протокол испытания TGM VA KU 25000/1)
Контроль качества продукции сторонними организациями	Трубы и фасонные части POLO-KAL NG контролируются сторонними организациями — авторизованными немецкими и австрийскими институтами испытания пластика.
Пригодность для питьевой воды	POLO-KAL NG не разрешается использовать для транспортировки питьевой воды.

## Шумопоглощение

Измерения, полученные в ходе независимых акустических испытаний в Институте Фраунгофера в Штутгарте, являются впечатляющим доказательством и подтверждением высокого уровня компетентности компании POLOPLAST в области защиты от шума.

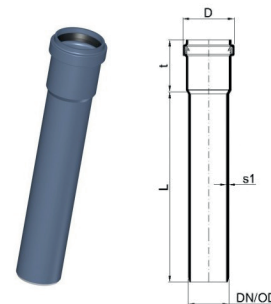
Звукоизоляционные свойства были измерены и испытаны в соответствии с действующим в настоящее время стандартом EN 14366 «Стеновые измерения уровня шума, производимого оборудованием внутренней канализации». Результаты испытаний соответствуют уровню сантехнического шума  $L_{in}$ , предусмотренного в DIN 4109. В соответствии с этим стандартом практическое значение имеет измерение уровня шума в гостиной на цокольном этаже.

Результаты измерений	Объемный расход	
	2 л/с	4 л/с
POLO-KAL NG крепится с помощью серийно выпускаемых стальных хомутов с резиновой вставкой (Bismat 2000) Протокол испытания в Институте Фраунгофера P-BA 297/2017	18 дБ(A)	22 дБ(A)

## Труба с раструбом, серия NG

С предустановленным уплотнительным кольцом

DN/OD	арт.	L	s1 (мин.)	t (мин.)	D (макс.)	кг/шт.	Складская позиция	K 1	K 2	€/шт.
32	02000	150	1,8	41	41	0,03	--	20	2000	<b>2,11</b>
32	02001	250	1,8	41	41	0,05	✓	20	1200	<b>2,83</b>
32	02002	500	1,8	41	41	0,10	--	20	400	<b>3,88</b>
32	02003	1000	1,8	41	41	0,21	✓	10	960	<b>5,80</b>
32	02004	1500	1,8	41	41	0,31	--	10	300	<b>9,10</b>
32	02005	2000	1,8	41	41	0,41	--	10	300	<b>11,00</b>
40	02010	150	1,8	45	53	0,04	--	20	1200	<b>2,11</b>
40	02011	250	1,8	45	53	0,07	--	20	800	<b>2,83</b>
40	02012	500	1,8	45	53	0,13	✓	20	400	<b>3,88</b>
40	02019	750	1,8	45	53	0,20	--	10	540	<b>5,30</b>
40	02013	1000	1,8	45	53	0,26	✓	10	720	<b>5,80</b>
40	02014	1500	1,8	45	53	0,39	--	10	280	<b>9,10</b>
40	02015	2000	1,8	45	53	0,52	✓	10	280	<b>11,00</b>
40	02016	3000	1,8	45	53	0,78	--	10	280	<b>16,00</b>
50	02020	150	2,0	47	63	0,06	✓	20	800	<b>2,50</b>
50	02021	250	2,0	47	63	0,09	✓	20	720	<b>2,83</b>
50	02022	500	2,0	47	63	0,19	✓	20	400	<b>3,88</b>
50	02029	750	2,0	47	63	0,28	--	10	200	<b>5,30</b>
50	02023	1000	2,0	47	63	0,37	✓	10	510	<b>5,80</b>
50	02024	1500	2,0	47	63	0,56	--	10	240	<b>9,40</b>
50	02025	2000	2,0	47	63	0,74	✓	10	240	<b>12,00</b>
50	02026	3000	2,0	47	63	1,12	✓	10	240	<b>19,00</b>
75	02030	150	2,6	53	89	0,11	--	20	480	<b>4,44</b>
75	02031	250	2,6	53	89	0,19	--	20	360	<b>5,10</b>
75	02032	500	2,6	53	89	0,38	✓	20	240	<b>7,00</b>
75	02039	750	2,6	53	89	0,56	--	8	160	<b>9,30</b>
75	02033	1000	2,6	53	89	0,75	✓	8	240	<b>9,70</b>
75	02034	1500	2,6	53	89	1,13	--	8	96	<b>14,00</b>
75	02035	2000	2,6	53	89	1,51	✓	8	96	<b>19,00</b>
75	02036	3000	2,6	53	89	2,26	--	8	96	<b>28,00</b>
75	02037	4000	2,6	53	89	3,01	--	8	96	<b>34,00</b>
90	02070	150	3,0	57	106	0,16	--	20	240	<b>5,50</b>
90	02071	250	3,0	57	106	0,26	--	20	180	<b>6,90</b>
90	02072	500	3,0	57	106	0,53	✓	20	80	<b>10,00</b>
90	02079	750	3,0	57	106	0,79	--	6	120	<b>15,00</b>
90	02073	1000	3,0	57	106	1,06	✓	6	180	<b>16,00</b>
90	02074	1500	3,0	57	106	1,58	--	6	96	<b>23,00</b>
90	02075	2000	3,0	57	106	2,11	✓	6	96	<b>31,00</b>
90	02076	3000	3,0	57	106	3,17	--	6	96	<b>44,00</b>
90	02077	4000	3,0	57	106	4,22	--	4	96	<b>59,00</b>



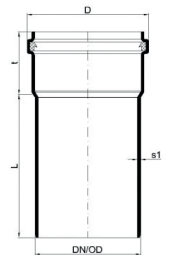
\* DN/OD – согласно Европейскому комитету по стандартизации CEN/TC 155: Номинальный размер / Наружный диаметр  
Возможны технические изменения

# POLO-KAL NG – Трубопроводы

Размеры в мм

## Труба с раструбом, серия NG

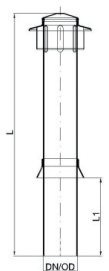
С предустановленным уплотнительным кольцом



DN/OD	арт.	L	s1 (мин.)	t (мин.)	D (макс.)	кг/шт.	Складская позиция	K 1	K 2	€/шт.
110	02040	150	3,4	62	128	0,22	✓	20	180	5,50
110	02041	250	3,4	62	128	0,37	✓	20	120	6,90
110	02042	500	3,4	62	128	0,74	✓	20	80	10,00
110	02049	750	3,4	62	128	1,11	--	4	96	15,00
110	02043	1000	3,4	62	128	1,49	✓	4	128	16,00
110	02044	1500	3,4	62	128	2,23	--	4	48	23,00
110	02045	2000	3,4	62	128	2,97	✓	4	48	31,00
110	02046	3000	3,4	62	128	4,46	✓	4	48	44,00
110	02047	4000	3,4	62	128	5,94	--	2	48	59,00
125	02050	150	3,9	67	145	0,29	--	1	135	8,20
125	02051	250	3,9	67	145	0,48	--	1	90	10,00
125	02052	500	3,9	67	145	0,97	--	1	45	15,00
125	02053	1000	3,9	67	145	1,94	--	1	40	24,00
125	02054	1500	3,9	67	145	2,91	--	1	40	33,00
125	02055	2000	3,9	67	145	3,88	--	1	40	45,00
125	02056	3000	3,9	67	145	5,82	--	1	40	63,00
125	02057	4000	3,9	67	145	7,76	--	1	40	85,00
160	02060	150	4,9	77	184	0,47	--	1	84	12,00
160	02061	250	4,9	77	184	0,79	--	1	56	15,00
160	02062	500	4,9	77	184	1,58	--	1	28	23,00
160	02063	1000	4,9	77	184	3,16	--	1	36	36,00
160	02064	1500	4,9	77	184	4,74	--	1	36	50,00
160	02065	2000	4,9	77	184	6,32	--	1	36	68,00
160	02066	3000	4,9	77	184	9,47	--	1	36	96,00
160	02067	4000	4,9	77	184	12,63	--	1	36	120,00
200	02951	1000	6,8	122	228	5,78	--	1	16	64,00
200	02953	3000	6,8	122	228	17,34	--	1	25	173,00
200	02954	6000	6,8	122	228	32,70	--	1	25	326,00
250	02956	1000	8,6	156	289	9,29	--	1	16	98,00
250	02959	3000	8,6	156	289	27,87	--	1	16	253,00

## Фановая труба, серия NG

С регулируемым зонтом



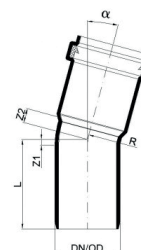
DN/OD	арт.	L1	L	кг/шт.	Складская позиция	K 1	K 2	€/шт.
110	02384	изменяемая	775	1,12	✓	1	24	48,00
125	02385	изменяемая	1063	1,85	--	1	15	71,00
160	02386	изменяемая	1175	2,79	--	1	12	99,00

# POLO-KAL NG – Отводы

Размеры в мм

## Отвод, серия NG

С предустановленным уплотнительным кольцом



	DN/OD	арт.	Z1	Z2	R	L	кг/шт.	Складская позиция	K 1	K 2	€/шт.
15°	32	02100	3	7	18	44	0,03	--	20	2000	<b>2,50</b>
	40	02110	7	8	21	51	0,04	✓	20	2000	<b>2,50</b>
	50	02120	7	8	27	56	0,05	✓	20	1200	<b>3,15</b>
	75	02130	9	10	40	64	0,12	✓	20	480	<b>4,88</b>
	90	02170	13	8	47	73	0,16	--	20	360	<b>7,60</b>
	110	02140	13	13	57	80	0,26	✓	20	180	<b>7,60</b>
	125	02150	12	13	90	85	0,36	--	20	180	<b>15,00</b>
	160	02160	36	16	115	121	0,72	--	10	60	<b>23,00</b>
	200	02960	13	23	120	131	1,56	--	1	40	<b>104,00</b>
30°	32	02101	5	9	18	46	0,03	✓	20	2000	<b>2,50</b>
	40	02111	10	11	21	54	0,04	✓	20	2000	<b>2,50</b>
	50	02121	11	12	27	60	0,06	✓	20	1200	<b>2,83</b>
	75	02131	15	15	40	70	0,12	✓	20	480	<b>4,88</b>
	90	02171	13	19	47	72	0,17	✓	20	360	<b>7,60</b>
	110	02141	21	20	58	88	0,28	✓	20	180	<b>7,60</b>
	125	02151	20	22	90	93	0,39	--	20	120	<b>15,00</b>
	160	02161	25	28	115	133	0,80	--	10	60	<b>23,00</b>
	200	02962	48	37	120	144	1,70	--	1	40	<b>104,00</b>
45°	32	02102	7	12	18	48	0,03	✓	20	2000	<b>2,34</b>
	40	02112	13	14	21	57	0,04	✓	20	2000	<b>2,34</b>
	50	02122	15	16	27	63	0,06	✓	20	1200	<b>2,83</b>
	75	02132	21	21	40	75	0,15	✓	20	480	<b>4,88</b>
	90	02172	26	20	47	85	0,19	✓	20	360	<b>7,00</b>
	110	02142	49	29	57	116	0,36	✓	20	180	<b>7,00</b>
	125	02152	50	31	90	124	0,43	--	20	160	<b>15,00</b>
	160	02162	60	41	115	145	0,78	--	10	80	<b>23,00</b>
	200	02963	66	52	120	183	1,85	--	1	40	<b>104,00</b>
250	02968	113	152	сегменты	270	5,02	--	1	18	<b>193,00</b>	
67,5°	32	02103	12	16	18	52	0,03	✓	20	2000	<b>2,72</b>
	40	02113	18	19	21	62	0,05	✓	20	2000	<b>2,72</b>
	50	02123	22	22	27	70	0,06	✓	20	1200	<b>3,88</b>
	75	02133	31	31	40	86	0,13	✓	20	480	<b>6,70</b>
	90	02173	33	27	47	92	0,21	✓	20	240	<b>8,20</b>
	110	02143	44	44	58	111	0,33	✓	20	180	<b>8,20</b>
	125	02153	46	48	90	119	0,49	--	20	160	<b>21,00</b>
	160	02163	59	62	115	144	0,90	--	10	40	<b>35,00</b>
87,5°	32	02104	16	20	18	57	0,03	✓	20	2000	<b>2,50</b>
	40	02114	24	25	21	68	0,05	✓	20	1200	<b>2,50</b>
	50	02124	29	30	27	78	0,07	✓	20	800	<b>3,15</b>
	75	02134	42	42	40	97	0,15	✓	20	360	<b>6,50</b>
	90	02174	50	42	47	109	0,22	✓	20	240	<b>7,60</b>
	110	02144	60	60	58	128	0,37	✓	20	180	<b>7,60</b>
	125	02154	64	66	90	138	0,53	--	20	80	<b>21,00</b>
	160	02164	84	87	115	169	0,98	--	10	40	<b>35,00</b>
	200	02965	106	115	125	230	2,36	--	1	25	<b>131,00</b>
250	02970	236	275	сегменты	392	6,32	--	1	9	<b>203,00</b>	

Возможны технические изменения

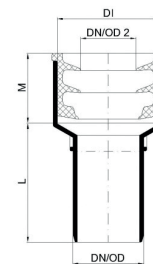
# POLO-KAL NG – Отводы

Размеры в мм

## Сифонный фитинг, серия NG

С предустановленным уплотнительным кольцом раструба\*

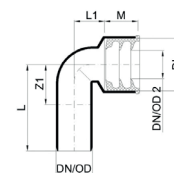
DN/OD1	DN/OD2	арт.	L	M	DI	кг/шт.	Складская позиция	K 1	K 2	€/шт.
32	5/4" 32 мм	02350	54	32	46	0,05	--	20	1200	6,50
40	5/4" 40 мм	02351	54	32	46	0,05	--	20	1200	6,50
40	6/4" 40 мм	02352	54	32	46	0,04	--	20	1200	6,50
50	5/4" 32 мм	02353	48	38	46	0,05	--	20	1200	6,50
50	6/4" 40 мм	02354	48	38	46	0,04	--	20	1200	6,50
50	2" 50 мм	02355	60	29	67	0,08	--	20	800	6,50



## Сифонный отвод, серия NG

С предустановленным уплотнительным кольцом раструба\*

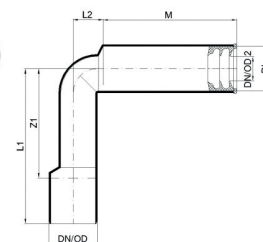
DN/OD1	DN/OD2	арт.	L	Z1	L1	M	DI	кг/шт.	Складская позиция	K 1	K 2	€/шт.
32	5/4" 32 мм	02360	76	36	27	31	46	0,05	--	20	1200	6,50
40	5/4" 32 мм	02361	79	34	28	31	46	0,06	✓	20	1200	6,50
40	6/4" 40 мм	02362	79	34	29	29	46	0,05	✓	20	1200	6,50
50	5/4" 32 мм	02363	88	41	30	30	46	0,07	✓	20	800	6,50
50	6/4" 40 мм	02364	88	41	34	26	46	0,06	✓	20	800	6,50
50	2" 50 мм	02365	89	42	35	29	67	0,09	--	20	800	6,50



## Сифонный отвод, длинный, с переходным патрубком, серия NG

С предустановленным уплотнительным кольцом раструба\*

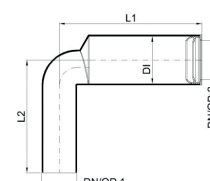
DN/OD1	DN/OD2	арт.	L1	L2	кг/шт.	Складская позиция	K 1	K 2	€/шт.
50	1 1/4" 32 мм	02250	203	160	0,15	✓	10	400	7,60
50	1 1/2" 40 мм	02251	203	160	0,14	✓	10	400	7,60



## Сифонный отвод, длинный, серия NG

С предустановленным уплотнительным кольцом раструба\*

DN/OD1	DN/OD2	арт.	L1	L2	кг/шт.	Складская позиция	K 1	K 2	€/шт.
50	2" 50 мм	02252	203	160	0,19	--	10	240	7,60





## POLO-KAL NG – Отводы

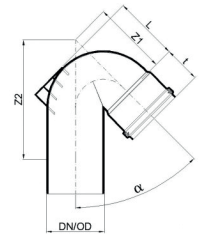
### Отвод с разворотом, серия NG

С предустановленным уплотнительным кольцом

	DN/OD	арт.	L	D	t	кг/шт.	Складская позиция	K 1	K 2	€/шт.
45°	110	02145	124	69	142	0,572	✓	10	90	22,00

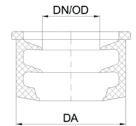
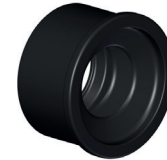


Размеры в мм



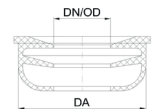
### Уплотнительное кольцо раструба, серия NG

DN/OD	DN/OD	арт.	DA	кг/шт.	Складская позиция	K 1	K 2	€/шт.
5/4"	32 мм	01552	47	0,02	--	1	--	3,66
6/4"	32 мм	01553	47	0,01	--	1	--	4,05
2"	50 мм	02380	67	0,04	--	1	--	4,27



### Уплотнительное кольцо раструба (старого образца), серия NG

DN/OD	DN/OD	арт.	DA	кг/шт.	Складская позиция	K 1	K 2	€/шт.
5/4"	32 мм	02378	54	0,04	--	1	--	3,66
6/4"	32 мм	02379	54	0,03	--	1	--	4,05

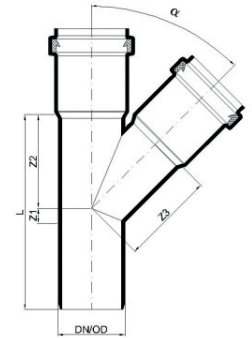


# POLO-KAL NG – Тройники

Размеры в мм

## Тройник, серия NG

С предустановленными уплотнительными кольцами



	DN/OD	арт.	Z1	Z2	Z3	L	кг/шт.	Складская позиция	K 1	K 2	€/шт.
45°	32/32	02200	7	45	45	93	0,05	✓	10	1000	5,10
	40/32	02203	7	49	50	100	0,07	--	10	1000	5,20
	40/40	02206	13	54	54	111	0,08	✓	10	600	5,20
	50/32	02209	2	54	57	104	0,08	✓	10	600	6,50
	50/40	02212	8	59	61	115	0,10	✓	10	400	6,50
	50/50	02215	15	66	66	129	0,11	✓	10	400	6,50
	75/50	02218	3	80	84	138	0,20	✓	10	240	8,90
	75/75	02221	21	98	98	173	0,28	✓	10	180	8,90
	90/50	02210	-2	84	92	142	0,26	✓	10	180	15,00
	90/75	02834	14	114	117	187	0,35	--	10	120	15,00
	90/90	02211	25	112	112	196	0,40	✓	10	120	15,00
	110/40	02204	-14	92	106	145	0,35	✓	10	180	15,00
	110/50	02224	-13	99	109	153	0,38	✓	10	180	15,00
	110/75	02227	5	117	123	189	0,48	✓	10	120	15,00
	110/90	02839	19	132	135	218	0,55	✓	10	90	15,00
	110/110	02230	47	144	144	259	0,67	✓	10	80	15,00
	125/75	02233	12	130	139	215	0,66	--	10	90	25,00
	125/90	02843	28	161	183	262	1,02	--	10	80	35,00
	125/110	02236	40	161	154	274	0,86	--	10	80	35,00
	125/125	02239	50	161	160	284	0,96	--	10	40	53,00
160/90	02840	29	174	184	288	1,43	--	5	45	55,00	
160/110	02242	29	174	184	287	1,26	--	5	45	55,00	
160/125	02240	34	198	201	309	1,58	--	5	40	74,00	
160/160	02245	59	209	209	353	1,83	--	5	20	82,00	
200/160	02971	41	229	253	388	3,23	--	1	16	129,00	
200/200	02973	59	240	240	423	4,00	--	1	14	169,00	
250/160	02975	215	301	320	672	7,75	--	1	12	190,00	
250/250	02979	144	361	363	669	10,32	--	1	5	300,00	
67,5°	40/40	02207	18	35	35	97	0,08	--	10	600	5,20
	50/40	02213	16	36	40	101	0,09	✓	10	600	6,50
	50/50	02216	22	42	42	112	0,10	✓	10	400	6,50
	75/50	02219	17	49	56	121	0,18	--	10	360	8,90
	75/75	02222	52	88	85	193	0,29	--	10	180	8,90
	90/50	02835	14	69	71	143	0,40	✓	10	180	15,00
	90/75	02832	100	88	84	247	0,38	--	10	120	15,00
	90/90	02831	36	77	76	172	0,35	--	10	120	15,00
	110/50	02225	11	57	40	136	0,36	✓	10	180	15,00
	110/75	02228	25	71	82	163	0,43	--	10	120	15,00
	110/90	02837	46	103	108	216	0,58	✓	10	90	15,00
	110/110	02231	44	93	92	203	0,58	✓	10	90	15,00
125/90	02844	75	104	105	248	0,79	--	10	60	35,00	
125/110	02237	63	116	117	248	0,83	--	10	80	35,00	
160/110	02243	53	121	135	251	1,17	--	5	45	55,00	

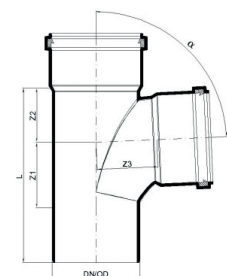
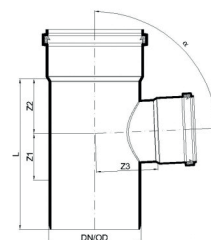
# POLO-KAL NG – Тройники

Размеры в мм

## Тройник, серия NG

С предустановленными уплотнительными кольцами

	DN/OD	арт.	Z1	Z2	Z3	L	кг/шт.	Складская позиция	K 1	K 2	€/шт.
87,5°	40/40	02208	24	25	25	94	0,07	✓	10	600	<b>5,20</b>
	50/40	02214	24	25	30	98	0,09	✓	10	600	<b>6,50</b>
	50/50	02217	29	30	30	108	0,10	✓	10	400	<b>6,50</b>
	75/50	02220	30	32	43	117	0,18	--	10	360	<b>8,90</b>
	75/75	02223	42	45	45	142	0,23	--	10	240	<b>8,90</b>
	90/50	02830	29	35	52	123	0,23	✓	10	240	<b>15,00</b>
	90/75	02833	47	49	50	156	0,34	--	10	180	<b>15,00</b>
	90/90*	02248	70	59	64	189	0,29	✓	10	180	<b>15,00</b>
	110/50	02226	30	34	61	132	0,34	✓	10	180	<b>15,00</b>
	110/75	02229	43	48	63	158	0,42	--	10	120	<b>15,00</b>
	110/90	02836	19	132	135	218	0,47	✓	10	90	<b>15,00</b>
	110/110*	02232	82	88	76	219	0,58	✓	10	120	<b>15,00</b>
	125/75	02235	96	83	84	249	0,63	--	10	60	<b>25,00</b>
	125/90	02845	75	65	83	214	0,86	--	10	60	<b>35,00</b>
	125/110	02238	67	76	75	216	0,71	--	10	80	<b>35,00</b>
	125/125	02241	65	76	75	215	0,76	--	10	60	<b>53,00</b>
	160/90	02842	81	95	135	261	1,89	--	5	45	<b>55,00</b>
	160/110	02244	81	95	107	261	1,21	--	5	45	<b>55,00</b>
	160/125	02246	78	97	103	251	1,28	--	5	45	<b>89,00</b>
	160/160	02247	115	118	118	310	1,72	--	5	40	<b>82,00</b>
200/160	02972	112	127	134	361	2,90	--	1	20	<b>138,00</b>	
200/200	02974	140	127	126	388	3,80	--	1	15	<b>193,00</b>	
250/160	02976	110	127	193	394	4,91	--	1	12	<b>218,00</b>	
250/250	02980	159	156	161	471	7,47	--	1	7	<b>321,00</b>	

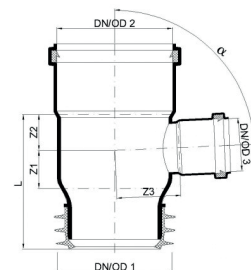


\* с изогнутым входом ответвления

## POLO-KAL NG – Тройники

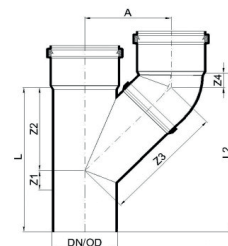
Тройник «трубный конец-раструб», серия NG  
С предустановленными уплотнительными кольцами

Размеры в мм



	DN/OD1	DN/OD2	DN/OD3	арт.	Z1	Z2	Z3	L	кг/шт.	Складская позиция	K 1	K 2	€/шт.
87,5°	110	110	50	01943	36	35	61	132,0	0,40	✓	10	180	57,00
	110	110	110	01944	62	67	67	190,3	0,58	✓	10	120	58,00

Тройник с параллельными входами, серия NG  
С предустановленными уплотнительными кольцами



DN/OD	арт.	Z1	Z2	Z3	Z4	L	L2	A	кг/шт.	Складская позиция	K 1	K 2	€/шт.
90/90	02828	28	118	167	20	205	225	117	0,62	✓	10	120	57,00
110/110	02294	29	144	200	29	240	224	141	0,81	✓	10	80	57,00

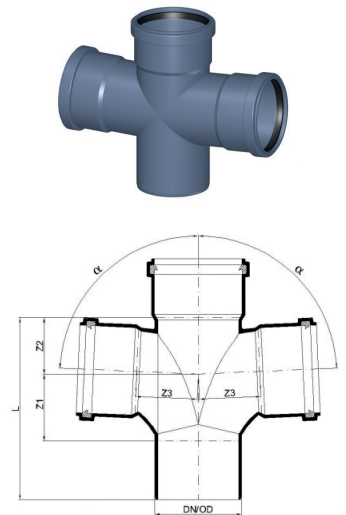
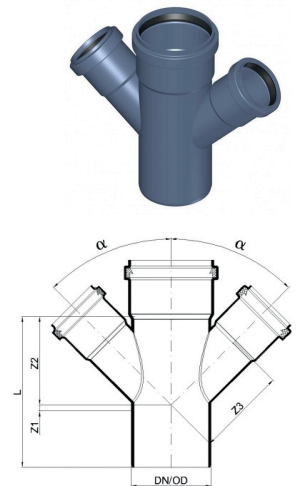
# POLO-KAL NG – Крестовины

Размеры в мм

## Крестовина, серия NG

С предустановленными уплотнительными кольцами

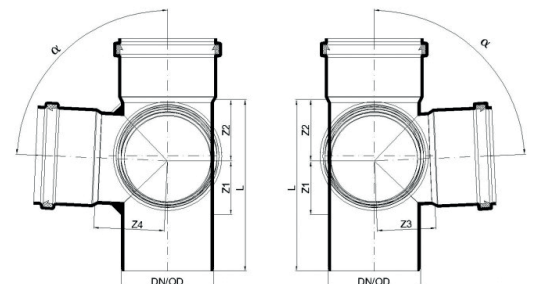
	DN/OD	арт.	Z1	Z2	Z3	L	кг/шт.	Складская позиция	K 1	K 2	€/шт.
45°/180°	75/50/50	02295	6	83	84	142	0,25	--	10	180	<b>26,00</b>
	75/75/75	02396	23	101	100	177	0,37	✓	10	120	<b>33,00</b>
	110/50/50	02258	-8	97	107	156	0,42	✓	10	120	<b>25,00</b>
	110/110/110	02259	29	147	145	243	0,89	--	10	40	<b>36,00</b>
	125/110/110	02234	32	165	158	266	1,10	--	5	30	<b>47,00</b>
	160/110/110	02399	9	183	188	269	1,48	--	5	20	<b>56,00</b>
67,5°/180°	90/50/90	02848	16	59	74	144	0,33	✓	10	180	<b>25,00</b>
	90/90/90	02846	36	77	77	173	0,44	✓	10	90	<b>30,00</b>
	110/50/50	02260	14	57	78	139	0,38	--	10	120	<b>25,00</b>
	110/110/110	02261	44	95	96	206	0,74	--	10	80	<b>30,00</b>
	125/110/110	02262	48	101	104	218	0,88	--	5	60	<b>47,00</b>
	160/110/110	02264	73	127	133	268	1,37	--	5	40	<b>56,00</b>
87,5°/180°	90/90/90*	02847	49	59	59	168	0,44	--	10	120	<b>30,00</b>
	110/50/50	02255	31	37	69	135	0,38	--	10	120	<b>25,00</b>
	110/75/75	02269	44	50	66	160	0,48	--	10	90	<b>30,00</b>
	110/110/110*	02267	69	69	96	196	0,64	✓	10	80	<b>30,00</b>
	125/110/110	02272	69	78	81	216	0,86	--	5	60	<b>47,00</b>
	160/110/110	02274	92	100	115	269	1,37	--	5	20	<b>56,00</b>



\* с изогнутым входом ответвления

## Крестовина угловая, серия NG

С предустановленными уплотнительными кольцами

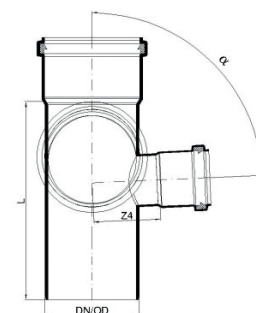
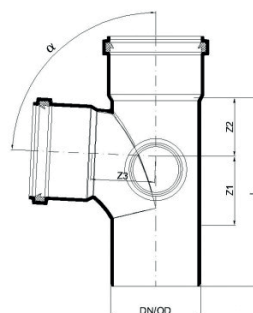


	DN/OD	арт.	Z1	Z2	Z3	Z4	L	кг/шт.	Складская позиция	K 1	K 2	€/шт.
87,5°/90°	90/90/90	02829	52	60	57	68	167	0,43	--	10	120	<b>60,00</b>
	110/110/110	02275	61	68	68	79	198	0,66	✓	10	40	<b>69,00</b>
	110/L110/R75	02277	62	69	57	69	198	0,60	--	10	90	<b>69,00</b>
	110/L75/R110	02279	62	69	69	71	198	0,60	--	10	90	<b>69,00</b>
	125/110/110	02276	67	76	83	75	216	0,86	--	5	60	<b>75,00</b>
	160/110/110	02278	81	95	107	106	261	1,36	--	5	40	<b>82,00</b>

# POLO-KAL NG – Крестовины

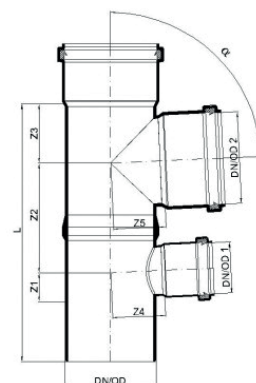
Размеры в мм

**Крестовина угловая с низким ответвлением, серия NG**  
С предустановленными уплотнительными кольцами



	DN/OD	арт.	Z1	Z2	Z3	Z4	L	кг/шт.	Складская позиция	K 1	K 2	€/шт.
87,5°/90°	90/90/50	02826	49	60	52	52	168	0,41	✓	5	120	69,00
	90/50/90	02827	49	60	52	52	168	0,36	✓	5	120	69,00
	110/110/50	02291	60	69	67	77	197	0,57	✓	5	90	69,00
	110/50/110	02838	60	69	67	77	197	0,57	✓	5	90	69,00

**Крестовина с ответвлениями в одну сторону, серия NG**  
С предустановленными уплотнительными кольцами

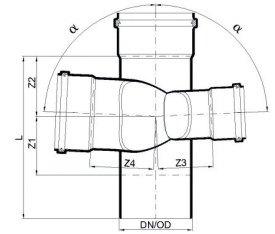
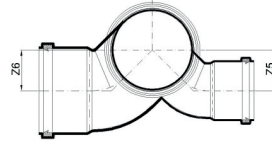


	DN/OD	арт.	Z1	Z2	Z3	Z4	Z5	L	кг/шт.	Складская позиция	K 1	K 2	€/шт.
87,5°	90/50/90	01945	29	108	59	52	52	255	0,46	✓	10	90	73,00
	110/50/90	01946	30	117	60	61	73	274	0,66	--	10	90	76,00
	110/50/110	01947	30	123	69	61	67	290	0,71	✓	10	90	77,00

# POLO-KAL NG – Крестовины

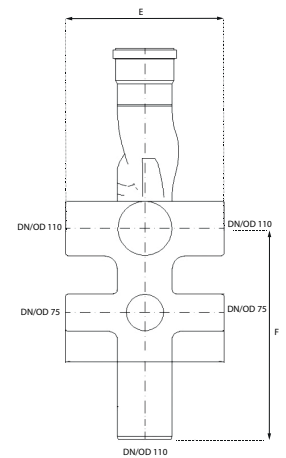
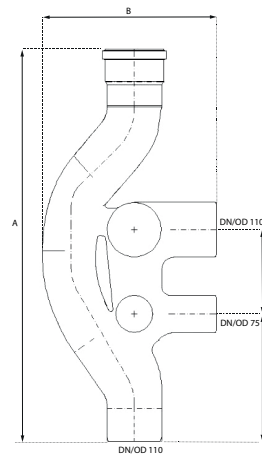
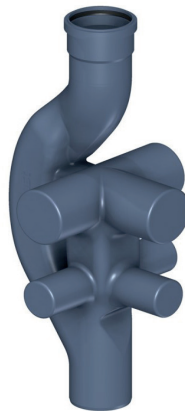
Размеры в мм

**Крестовина со смещенными осями, серия NG**  
С предустановленными уплотнительными кольцами



DN/OD	арт.	Z1	Z2	Z3	Z4	Z5	Z6	L	кг/шт.	Складская позиция	K 1	K 2	€/шт.
87,5°/180° 110/L110/R75	02268	93	93	78	100	50	50	248	0,75	--	5	90	109,00
110/L75/R110	02273	93	93	100	78	50	50	248	0,75	--	5	60	109,00
110/110/110	02296	93	89	85	85	56	56	248	0,86	--	5	45	123,00

**Крестовина Qmax, серия NG**  
С предустановленным уплотнительным кольцом



DN/OD	арт.	A	B	C	D	E	F	кг/шт.	Складская позиция	K 1	K 2	€/шт.
110	03640	789	350	170	256	320	426	2,42	--	1	9	219,00

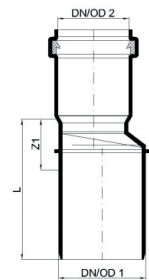
## POLO-KAL NG – Переходы

Размеры в мм

### Переходной патрубков, серия NG

С предустановленным уплотнительным кольцом

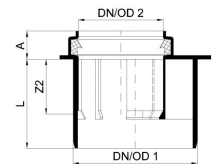
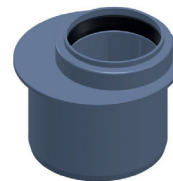
DN/OD1	DN/OD2	арт.	Z1	L	кг/шт.	Складская позиция	K 1	K 2	€/шт.
40	32	02280	23	65	0,03	✓	20	2000	<b>3,88</b>
50	32	02281	24	72	0,04	--	20	1200	<b>3,88</b>
50	40	02282	20	65	0,05	✓	20	1200	<b>3,88</b>
75	50	02283	31	79	0,09	--	20	720	<b>4,78</b>
90	50	02885	34	90	0,13	✓	20	480	<b>7,00</b>
90	75	02886	19	76	0,14	--	20	480	<b>7,00</b>
110	50	02284	47	113	0,19	✓	20	360	<b>7,00</b>
110	75	02285	32	99	0,20	✓	20	480	<b>7,00</b>
110	90	02887	26	88	0,21	✓	20	360	<b>7,60</b>
125	110	02286	18	92	0,31	--	20	180	<b>13,00</b>
160	110	02287	39	124	0,51	--	20	180	<b>19,00</b>
160	125	02288	32	117	0,54	--	20	180	<b>19,00</b>
200	160	02981	47	171	1,31	--	1	60	<b>117,00</b>
250	200	02983	177	299	2,96	--	1	26	<b>221,00</b>



### Переходной патрубков, короткий, серия NG

С предустановленным уплотнительным кольцом

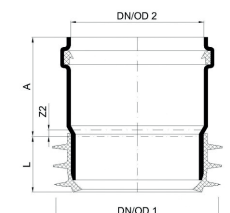
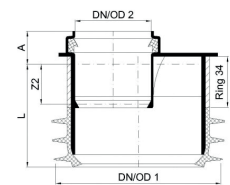
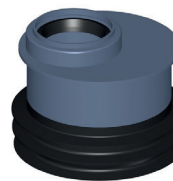
DN/OD	арт.	Z2	A	L	кг/шт.	Складская позиция	K 1	K 2	€/шт.
75/50	02875	33	17	54	0,08	--	20	800	<b>4,78</b>
90/50	02292	32	17	66	0,11	✓	20	800	<b>7,00</b>
90/75	02289	37	17	61	0,12	✓	20	720	<b>7,00</b>
110/50	02876	32	18	66	0,16	✓	20	480	<b>7,00</b>
110/75	02877	38	19	66	0,16	✓	20	480	<b>7,00</b>
110/90	02290	40	19	66	0,17	✓	20	480	<b>7,60</b>
160/110	02878	58	19	89	0,43	--	20	180	<b>18,00</b>



### Переходной патрубков «трубный конец-раструб», серия NG

С предустановленным уплотнительным кольцом

DN/OD	арт.	Z2	A	L	кг/шт.	Складская позиция	K 1	K 2	€/шт.
110/50	02369	-27	22	62	0,18	--	10	400	<b>11,00</b>
110/75	02370	-37	18	62	0,17	--	10	400	<b>11,00</b>
110/90	02367	4	67	51	0,21	--	10	240	<b>19,00</b>
110/110*	02381	22	75	41	0,28	✓	10	240	<b>51,00</b>
160/110	02366	20	91	77	0,48	--	10	90	<b>30,00</b>



\* DN/OD 110/110



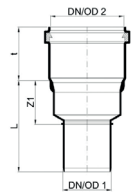
# POLO-KAL NG – Переходы

Размеры в мм

## Переходной патрубком, соосный, серия NG

С малым гладким концом трубы, с предустановленным уплотнительным кольцом

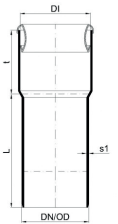
DN/OD1	DN/OD2	арт.	L	t	Z1	кг/шт.	Складская позиция	K 1	K 2	€/шт.
40	50	01786	88	47	41	0,06	--	10	600	18,00
50	75	01787	94	55	46	0,11	--	10	600	25,00
75	40	01785	84	55	45	0,09	--	10	600	25,00
90	110	01791	47	69	7	0,18	--	10	360	28,00



## Переходник к унитазу, серия NG

С предустановленным уплотнительным кольцом

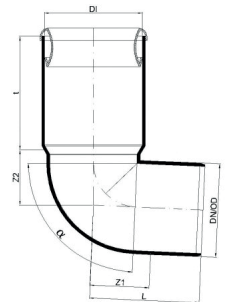
DN/OD	арт.	DI	L	t	кг/шт.	Складская позиция	K 1	K 2	€/шт.
110	02371	115	185	105	0,55	--	10	120	27,00



## Соединитель к унитазу, серия NG

С предустановленным уплотнительным кольцом

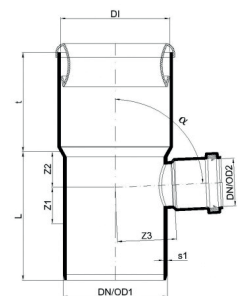
DN/OD	арт.	a	DI	L	t	Z1	Z2	кг/шт.	Складская позиция	K 1	K 2	€/шт.
110	02372	87,5°	115	129	134	69	65	0,55	--	10	120	28,00



## Тройник к унитазу, серия NG

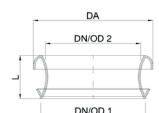
С предустановленным уплотнительным кольцом

DN/OD1	DN/OD2	арт.	a	DI	L	t	Z1	Z2	Z3	кг/шт.	Складская позиция	K 1	K 2	€/шт.
110	50	02373	87,5°	115	135	105	39	38	62	0,37	--	10	180	31,00



## Уплотнительное кольцо к унитазу, серия NG

DN/OD1	DN/OD2	арт.	DA	L	кг/шт.	Складская позиция	K 1	K 2	€/шт.
110	100	02376	126	46	0,07	--	120	--	8,20



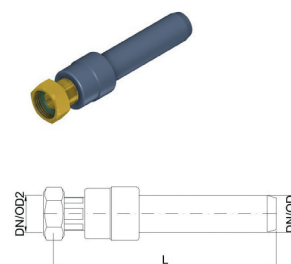
## POLO-KAL NG – Переходы

Размеры в мм

### Соединительная муфта-переходник, серия NG

С накидной гайкой, с длинным гладким концом трубы

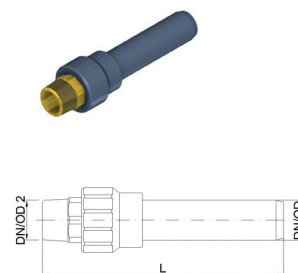
DN/OD	арт.	DN/OD 2	L	кг/шт.	Складская позиция	K 1	K 2	€/шт.
32	01732	1"	184	0,22	✓	30	1440	<b>45,00</b>
40	01734	1 1/4"	125	0,33	✓	30	1440	<b>47,00</b>
50	01737	1 1/2"	179	0,45	✓	15	720	<b>64,00</b>



### Соединительная муфта-переходник, серия NG

С наружной резьбой, с длинным гладким концом трубы

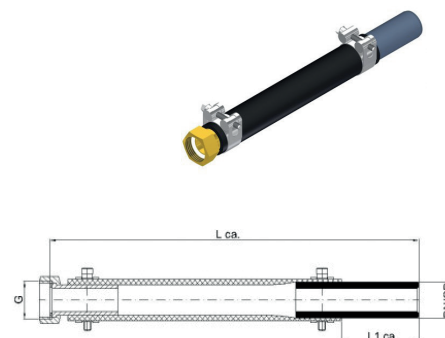
DN/OD	арт.	DN/OD 2	L	кг/шт.	Складская позиция	K 1	K 2	€/шт.
32	01733	1"	194	0,29	--	30	1440	<b>45,00</b>
40	01735	1 1/4"	189	0,45	--	30	1440	<b>51,00</b>
50	01736	1 1/2"	189	0,51	--	15	720	<b>68,00</b>



### Разъединенная соединительная муфта-переходник с гибким сегментом, серия NG

С накидной гайкой, с длинным гладким концом трубы

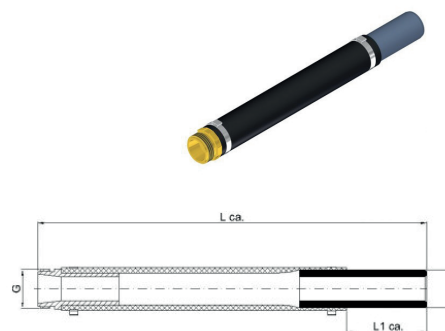
DN/OD	арт.	G	L	L1	кг/шт.	Складская позиция	K 1	K 2	€/шт.
32	01843	1"	324	68	0,49	--	20	--	<b>58,00</b>
40	01844	5/4"	333	70	0,73	--	20	--	<b>82,00</b>
50	01845	6/4"	337	70	0,90	--	20	--	<b>101,00</b>



### Разъединенная соединительная муфта-переходник с гибким сегментом, серия NG

С наружной резьбой, с длинным гладким концом трубы

DN/OD	арт.	G	L	L1	кг/шт.	Складская позиция	K 1	K 2	€/шт.
32	01840	1"	330	68	0,36	--	30	--	<b>53,00</b>
40	01841	5/4"	334	67	0,57	--	20	--	<b>77,00</b>
50	01842	6/4"	334	68	0,73	--	20	--	<b>96,00</b>



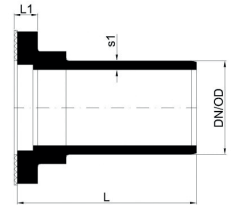
## POLO-KAL NG – Переходы

Размеры в мм

### Соединение фланцевое, серия NG

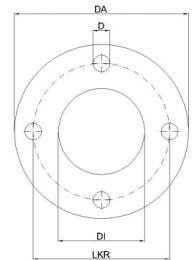
С уплотнительной прокладкой, с длинным гладким концом трубы

DN/OD	арт.	L	L1	кг/шт.	Складская позиция	K 1	K 2	€/шт.
75	01740	143	19	0,36	--	15	720	<b>33,00</b>
90	01742	146	19	0,49	--	12	288	<b>39,00</b>



### Фланец для соединения фланцевого, серия NG

DN/OD	арт.	DA	DI	LKR	D	AL	кг/шт.	Складская позиция	K 1	K 2	€/шт.
75	01741	185	93	145	18	4	1,15	--	15	720	<b>122,00</b>
90	01743	202	106	160	18	8	1,20	--	12	576	<b>141,00</b>



# POLO-KAL NG – Ревизии

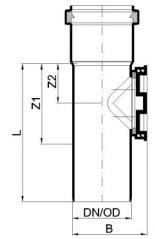
## Ревизия, серия NG

С предварительным сбросом давления.

С предустановленным уплотнительным кольцом

Размеры в мм

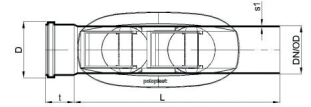
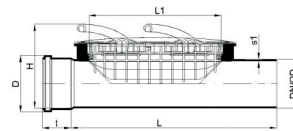
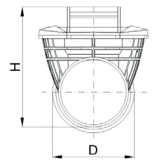
DN/OD	арт.	Z1	Z2	B	L	кг/шт.	Складская позиция	K 1	K 2	€/шт.
50	02342	68	33	63	116	0,09	✓	10	600	<b>12,00</b>
75	02343	102	52	94	156	0,25	--	10	360	<b>14,00</b>
90	02347	115	55	116	174	0,40	✓	10	180	<b>21,00</b>
110	02344	144	76	138	205	0,62	✓	10	120	<b>21,00</b>
125	02345	187	89	165	256	0,72	--	10	60	<b>43,00</b>
160	02346	168	92	213	244	1,14	--	5	60	<b>66,00</b>
200	02992	236	117	238	358	2,62	--	1	20	<b>141,00</b>
250	02993	253	133	295	409	4,80	--	1	12	<b>181,00</b>



## Ревизия POLO-EHP control, серия NG

С предварительным сбросом давления.

С предустановленным уплотнительным кольцом



DN/OD	арт.	L	s1 (мин.)	t раструб	D	H	L1	кг/шт.	Складская позиция	K 1	K 2	€/шт.
110	01900	468	3,6	65	129	196	301	2,3	✓	1	32	<b>380,00</b>
125	01901	474	4,0	73	146	222	301	2,5	--	1	32	<b>435,00</b>
160	01902	488	5,1	84	185	251	301	3,2	--	1	24	<b>547,00</b>
200	01903	518	7,0	120	231	295	301	4,6	--	1	15	<b>619,00</b>
250	01904	680	8,6	156	289	330	301	8,5	--	1	8	<b>825,00</b>

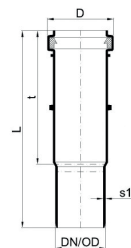
## POLO-KAL NG – Муфты

Размеры в мм

### Компенсационный патрубок, серия NG

С предустановленным двойным уплотнительным кольцом

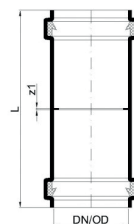
DN/OD	арт.	L	D	t	кг/шт.	Складская позиция	K 1	K 2	€/шт.
40	02331	158	53	107	0,06	--	10	1000	<b>3,88</b>
50	02332	174	63	119	0,07	✓	10	600	<b>5,10</b>
75	02333	198	89	136	0,18	--	10	360	<b>7,20</b>
90	02338	212	105	143	0,23	--	10	240	<b>12,00</b>
110	02334	243	127	165	0,37	✓	10	180	<b>12,00</b>
125	02335	316	144	187	0,63	--	10	120	<b>16,00</b>
160	02336	328	182	215	1,02	--	10	40	<b>29,00</b>
200	02339	502	229	280	2,77	--	1	20	<b>88,00</b>
250	02340	621	289	347	5,39	--	1	12	<b>145,00</b>



### Двухраструбная муфта, серия NG

С предустановленными уплотнительными кольцами

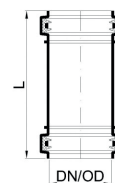
DN/OD	арт.	L	Z1	кг/шт.	Складская позиция	K 1	K 2	€/шт.
32	02300	87	2	0,03	--	10	1500	<b>3,51</b>
40	02301	96	2	0,07	--	10	1500	<b>3,51</b>
50	02302	104	2	0,06	✓	10	1000	<b>3,66</b>
75	02303	118	2	0,13	--	10	400	<b>4,88</b>
90	02307	127	2	0,17	--	10	360	<b>8,50</b>
110	02304	145	3	0,28	✓	10	240	<b>8,50</b>
125	02305	157	4	0,40	--	20	180	<b>16,00</b>
160	02306	180	4	0,69	--	10	60	<b>24,00</b>
200	02986	240	4	1,53	--	1	54	<b>96,00</b>
250	02987	292	9	3,02	--	1	22	<b>152,00</b>



### Надвижная муфта, серия NG

С предустановленными двойными уплотнительными кольцами

DN/OD	арт.	L	кг/шт.	Складская позиция	K 1	K 2	€/шт.
40	02311	96	0,05	--	10	1500	<b>3,51</b>
50	02312	104	0,06	✓	10	1000	<b>3,66</b>
75	02313	118	0,13	--	10	400	<b>4,88</b>
90	02319	127	0,17	--	10	360	<b>8,50</b>
110	02314	145	0,28	✓	10	240	<b>8,50</b>
125	02315	157	0,39	--	20	180	<b>16,00</b>
160	02316	180	0,68	--	10	60	<b>24,00</b>
200	02984	240	1,50	--	1	54	<b>96,00</b>



## POLO-KAL NG – Заглушки

Заклушка

Размеры в мм

DN/OD	арт.	L	кг/шт.	Складская позиция	K 1	K 2	€/шт.
32	02320	32	0,01	--	10	1500	<b>2,72</b>
40	02321	40	0,02	✓	10	1500	<b>2,72</b>
50	02322	44	0,02	✓	10	1500	<b>3,66</b>
75	02323	51	0,06	✓	10	1000	<b>4,78</b>
90	02327	55	0,08	✓	10	1000	<b>11,00</b>
110	02324	62	0,14	✓	10	600	<b>11,00</b>
125	02325	81	0,19	--	10	360	<b>14,00</b>
160	02326	92	0,36	--	10	240	<b>18,00</b>
200	02990	122	0,85	--	1	90	<b>54,00</b>
250	02991	110	1,36	--	1	70	<b>70,00</b>



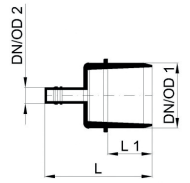
# POLO-KAL NG – Конденсатосборники

Размеры в мм

## Конденсатосборник, серия NG

Соединение со шлангом диам. 8 мм

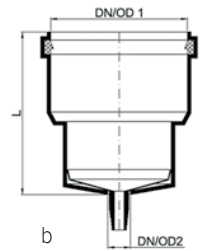
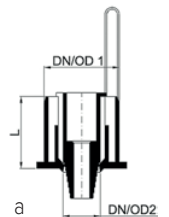
DN/OD1	DN/OD2	арт.	L	L1	кг/шт.	Складская позиция	K 1	K 2	€/шт.
32	8	02356	52	22	0,01	--	20	1500	<b>6,70</b>



## Конденсатосборник, серия NG

Для пластиковых труб

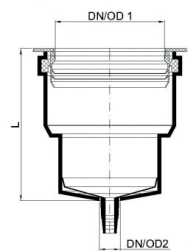
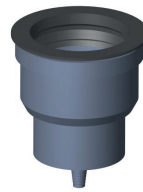
DN/OD1	DN/OD2	арт.	Тип	L	кг/шт.	Складская позиция	K 1	K 2	€/шт.
40	1/2"	02357	a	39	0,03	✓	20	3000	<b>8,30</b>
50	1/2"	02358	a	39	0,04	✓	20	2000	<b>9,80</b>
110	1/2"	02387	b	131	0,25	--	10	360	<b>13,00</b>



## Конденсатосборник, серия NG

Для вентиляционных каналов с круглым сечением

DN/OD1	DN/OD2	арт.	L1	кг/шт.	Складская позиция	K 1	K 2	€/шт.
100	1/2"	02388	134	0,34	--	10	360	<b>26,00</b>



## POLO-KAL 3S – Описание

### Технические данные POLO-KAL 3S

Материал	Труба: PP/PP-MV/PP; Фасонные части: PP-MV не содержит галоген, кадмий и тяжелые металлы	
Цвет	Светло-серый RAL 7035	
Стойкость к воздействию горячей воды	Кратковременное 97 °C Долговременное 95 °C Долговременное 60 °C	30 с/день = 152 ч/50 лет 10 мин/день = 3000 ч/50 лет 5 ч/день = 87 600 ч/50 лет
Категория применения	В (здание) разрешена для гравитационной канализации внутри зданий в соответствии с EN 1451-1	
Маркировка трубы	Трубы для удаления бытовых сточных вод типа POLO-KAL 3S маркируются следующим образом: номер партии, год и неделя изготовления, название компании, размер и сертификационная маркировка.	
Химическая стойкость	Трубы и фасонные части из PP — согласно DIN 8078, дополнение 1 Уплотнительные кольца из SBR — согласно ISO TR7620	
Соединения	Раструбные с уплотнительным кольцом. Материал уплотнения — бутадиен-стирольный каучук SBR	
Огнестойкость	Согласно DIN 4102: B2, Q2, TR1 Согласно EN 13501-1: D-s2, d1	
Кольцевая жесткость	Кольцевая жесткость труб POLO-KAL 3S превышает 4 кН/м <sup>2</sup>	
Модуль упругости Юнга	1000 МПа согласно ISO 178	
Герметичность	В соответствии с EN 1451-1, протокол испытания ÖKI 25.764	
Средний коэффициент линейного расширения LAK	0,09 мм/м·К (протокол испытания OFI N° 47.423)	
Контроль качества продукции	Трубы и фасонные части POLO-KAL 3S контролируются сторонними организациями — авторизованными немецкими и австрийскими институтами испытания пластиков.	
Пригодность для питьевой воды	POLO-KAL 3S не разрешается использовать для транспортировки питьевой воды.	

## Шумопоглощение

Измерения, полученные в ходе независимых акустических испытаний в Институте Фраунгофера в Штутгарте, являются впечатляющим доказательством и подтверждением высокого уровня компетентности компании POLOPLAST в области защиты от шума.

Звукоизоляционные свойства были измерены и испытаны в соответствии с действующим в настоящее время стандартом EN 14366 «Стеновые измерения уровня шума, производимого оборудованием внутренней канализации». Результаты испытаний соответствуют уровню сантехнического шума  $L_{in}$ , предусмотренного в DIN 4109. В соответствии с этим стандартом практическое значение имеет измерение уровня шума в гостиной на цокольном этаже.

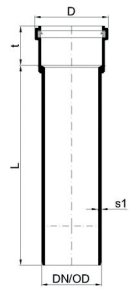
Результаты измерений	Объемный расход	
	2 л/с	4 л/с
POLO-KAL 3S крепится с помощью серийно выпускаемых стальных хомутов с резиновой вставкой (Bismat 2000) Протокол испытания в Институте Фраунгофера P-BA 297/2017	14 дБ(A)	18 дБ(A)



Размеры в мм

## Труба с раструбом, серия 3S

С предустановленным уплотнительным кольцом



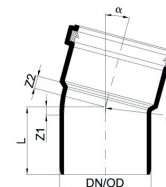
DN/OD*	арт.	L	s1 (мин.)	t (мин.)	D (макс.)	кг/шт.	Складская позиция	K 1	K 2	€/шт.
75	02421	250	3,8	52	91	0,30	--	10	360	<b>14,00</b>
75	02422	500	3,8	52	91	0,60	--	10	200	<b>21,00</b>
75	02423	1000	3,8	52	91	1,19	--	8	240	<b>34,00</b>
75	02424	1500	3,8	52	91	1,79	--	8	96	<b>46,00</b>
75	02425	2000	3,8	52	91	2,39	--	4	96	<b>59,00</b>
75	02426	3000	3,8	52	91	3,58	--	4	96	<b>76,00</b>
90	02411	250	4,5	54	107	0,44	--	10	180	<b>17,00</b>
90	02412	500	4,5	54	107	0,87	--	10	120	<b>26,00</b>
90	02413	1000	4,5	54	107	1,75	--	6	162	<b>44,00</b>
90	02414	1500	4,5	54	107	2,62	--	6	96	<b>63,00</b>
90	02415	2000	4,5	54	107	3,49	--	4	96	<b>80,00</b>
90	02416	3000	4,5	54	107	5,24	--	4	96	<b>116,00</b>
110	02431	250	4,8	59	129	0,56	--	10	120	<b>17,00</b>
110	02432	500	4,8	59	129	1,12	--	10	40	<b>26,00</b>
110	02433	1000	4,8	59	129	2,24	--	4	128	<b>44,00</b>
110	02434	1500	4,8	59	129	3,36	--	4	48	<b>62,00</b>
110	02435	2000	4,8	59	129	4,48	--	4	48	<b>80,00</b>
110	02436	3000	4,8	59	129	6,72	--	2	48	<b>116,00</b>
125	02471	250	5,3	63	148	0,74	--	1	90	<b>24,00</b>
125	02472	500	5,3	63	148	1,48	--	1	45	<b>34,00</b>
125	02473	1000	5,3	63	148	2,97	--	1	40	<b>58,00</b>
125	02474	1500	5,3	63	148	4,45	--	1	40	<b>78,00</b>
125	02475	2000	5,3	63	148	5,93	--	1	40	<b>99,00</b>
125	02476	3000	5,3	63	148	8,90	--	1	40	<b>142,00</b>
160	02451	250	7,5	70	187	1,28	--	1	56	<b>38,00</b>
160	02452	500	7,5	70	187	2,56	--	1	28	<b>55,00</b>
160	02453	1000	7,5	70	187	5,11	--	1	36	<b>91,00</b>
160	02455	2000	7,5	70	187	10,23	--	1	36	<b>153,00</b>
160	02456	3000	7,5	70	187	15,34	--	1	36	<b>218,00</b>

# POLO-KAL 3S – Отводы

Размеры в мм

## Отвод, серия 3S

С предустановленным уплотнительным кольцом



	DN/OD	арт.	Z1	Z2	R	L	кг/шт.	Складская позиция	K 1	K 2	€/шт.
15°	75	02520	7	10	46	55	0,26	--	10	360	<b>18,00</b>
	90	02526	20	13	41	71	0,36	--	10	360	<b>28,00</b>
	110	02530	9	11	57	64	0,48	--	10	240	<b>28,00</b>
	125	02560	11	13	90	85	0,48	--	10	180	<b>35,00</b>
	160	02550	13	16	115	98	0,87	--	5	60	<b>52,00</b>
30°	75	02521	13	16	46	62	0,28	--	10	360	<b>18,00</b>
	90	02527	26	18	41	77	0,38	--	10	360	<b>28,00</b>
	110	02531	17	19	57	72	0,53	--	10	240	<b>28,00</b>
	125	02561	19	22	90	92	0,52	--	10	180	<b>37,00</b>
	160	02551	22	26	115	108	1,04	--	5	60	<b>54,00</b>
45°	75	02522	19	23	46	68	0,30	--	10	360	<b>19,00</b>
	90	02528	31	25	41	82	0,41	--	10	360	<b>28,00</b>
	110	02532	25	27	57	80	0,59	--	10	180	<b>28,00</b>
	125	02562	30	31	90	104	0,57	--	10	120	<b>37,00</b>
	160	02552	37	41	115	122	1,10	--	5	60	<b>56,00</b>
67,5°	75	02523	31	34	46	80	0,34	--	10	360	<b>21,00</b>
	110	02533	40	41	57	96	0,65	--	10	180	<b>31,00</b>
87,5°	75	02525	44	48	46	93	0,37	--	10	360	<b>21,00</b>
	90	02529	58	49	41	109	0,51	--	10	240	<b>29,00</b>
	110	02535	56	58	57	111	0,78	--	10	180	<b>29,00</b>
	125	02565	64	67	90	138	0,62	--	10	120	<b>39,00</b>
	160	02555	84	87	115	169	1,35	--	5	60	<b>60,00</b>

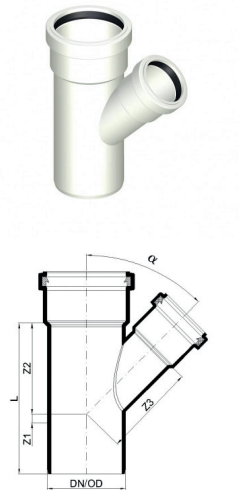
# POLO-KAL 3S – Тройники

Размеры в мм

## Тройник, серия 3S

С предустановленными уплотнительными кольцами

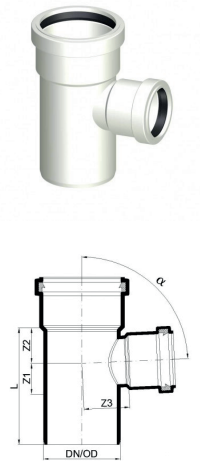
	DN/OD	арт.	Z1	Z2	Z3	L	кг/шт.	Складская позиция	K 1	K 2	€/шт.
45°	75/50	02643	8	87	89	144	0,54	--	5	300	35,00
	75/75	02606	20	106	104	175	0,67	--	5	180	37,00
	90/50	02644	5	93	98	149	0,60	--	5	180	44,00
	90/75	02605	53	149	152	256	0,72	--	5	90	46,00
	90/90	02607	33	123	123	207	0,93	--	5	120	52,00
	110/50	02646	-7	106	116	154	0,84	--	5	120	44,00
	110/75	02649	14	123	128	192	1,02	--	5	90	46,00
	110/90	02653	28	165	171	253	0,99	--	5	90	52,00
	110/110	02609	25	149	148	229	1,35	--	5	90	52,00
	125/110	02568	30	163	167	267	1,12	--	5	60	73,00
	125/125	02566	29	165	164	268	1,27	--	5	60	88,00
	160/110	02657	0	176	198	262	1,66	--	5	45	139,00
	160/160	02615	33	214	211	332	2,41	--	5	20	159,00
	67,5°	110/50	02647	20	60	79	135	0,78	--	5	120
110/75		02650	35	74	83	164	0,90	--	5	90	46,00
110/110		02610	40	92	95	188	1,05	--	5	90	52,00



## Тройник, серия 3S

С предустановленными уплотнительными кольцами

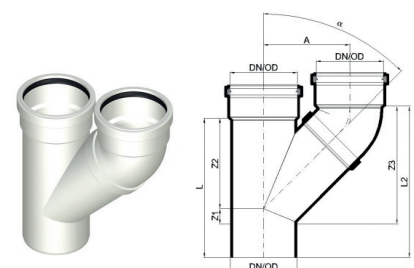
	DN/OD	арт.	Z1	Z2	Z3	L	кг/шт.	Складская позиция	K 1	K 2	€/шт.
87,5°	75/50	02645	30	35	44	114	0,44	--	5	300	35,00
	75/75	02608	44	48	48	141	0,51	--	5	200	37,00
	90/50	02603	59	55	74	165	0,85	--	5	120	44,00
	90/75	02604	66	69	74	189	0,57	--	5	120	46,00
	90/90	02613	59	55	56	165	0,72	--	5	120	52,00
	110/50	02648	43	38	69	137	0,73	--	5	120	44,00
	110/75	02651	56	51	69	162	0,84	--	5	120	46,00
	110/90	02652	114	77	86	201	0,79	--	5	90	52,00
	110/110	02611	70	66	67	191	1,07	--	5	120	52,00
	125/110	02569	66	76	86	216	0,92	--	5	60	73,00
	125/125	02567	66	77	75	216	0,99	--	5	60	88,00
	160/110	02659	83	92	115	261	1,59	--	5	40	139,00
	160/160	02660	107	133	124	310	2,68	--	5	40	159,00



## Тройник с параллельными входами, серия 3S

С предустановленными уплотнительными кольцами

DN/OD	арт.	L	L2	Z1	Z2	Z3	A	кг/шт.	Складская позиция	K 1	K 2	€/шт.
110	02684	229	249	25	149	194	142	1,57	--	5	90	99,00

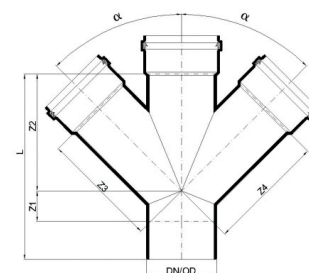


## POLO-KAL 3S – Крестовины

Размеры в мм

### Крестовина, серия 3S

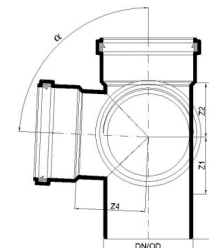
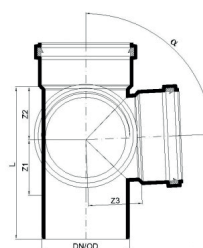
С предустановленными уплотнительными кольцами



DN/OD	арт.	а	Z1	Z2	Z3	Z4	L	кг/шт.	Складская позиция	K 1	K 2	€/шт.
110/110/110	02695	45°	24	145	146	137	225	1,65	--	5	40	92,00
110/110/110	02513	67,5°	39	91	93	-	186	1,40	--	5	60	92,00
110/110/110	02694	87,5°	70	66	67	73	191	1,26	--	5	60	92,00

### Крестовина угловая, серия 3S

С предустановленными уплотнительными кольцами



DN/OD	арт.	Z1	Z2	Z3	Z4	L	кг/шт.	Складская позиция	K 1	K 2	€/шт.	
87,5°/90°	110/110/110	02674	70	66	67	86	191	1,26	--	5	90	113,00

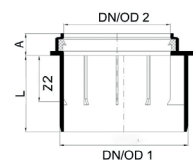
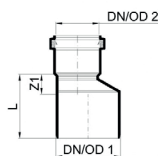
## POLO-KAL 3S – Переходы

Размеры в мм

### Переходной патрубков, серия 3S

С предустановленным уплотнительным кольцом

DN/OD1	DN/OD2	арт.	Z1	Z2	A	L	кг/шт.	Складская позиция	K 1	K 2	€/шт.
75	50	02738	23	-	-	75	0,24	--	10	600	<b>16,00</b>
90	50	02739*	-	32	17	66	0,15	--	10	600	<b>19,00</b>
90	75	02740*	-	37	17	61	0,13	--	10	360	<b>25,00</b>
110	50	02742	41	-	-	100	0,38	--	10	360	<b>19,00</b>
110	75	02743	26	-	-	84	0,40	--	10	360	<b>25,00</b>
110	90	02741*	-	40	20	66	0,21	--	10	360	<b>19,00</b>
125	110	02570	30	-	-	92	0,40	--	10	240	<b>24,00</b>
160	110	02745	70	-	-	140	0,66	--	10	120	<b>36,00</b>
160	125	02747	44	-	-	114	0,70	--	10	120	<b>40,00</b>



\* короткий вариант

## POLO-KAL 3S – Ревизии

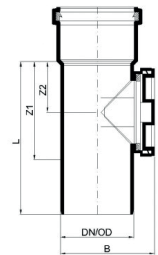
Размеры в мм

### Ревизия, серия 3S

С предварительным сбросом давления.

С предустановленным уплотнительным кольцом

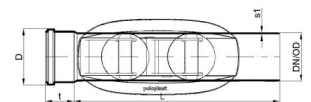
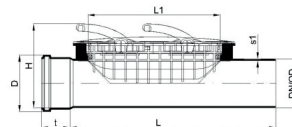
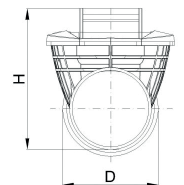
DN/OD	арт.	Z1	Z2	B	L	кг/шт.	Складская позиция	K 1	K 2	€/шт.
75	02766	100	52	96	156	0,38	--	5	200	<b>56,00</b>
90	02772	93	45	139	150	0,82	--	5	120	<b>64,00</b>
110	02773	139	71	142	199	1,12	--	5	120	<b>64,00</b>
125	02559	190	90	167	252	1,03	--	5	90	<b>97,00</b>
160	02782	185	100	212	255	1,69	--	5	30	<b>141,00</b>



### Ревизия POLO-EHP control, серия 3S

С предварительным сбросом давления.

С предустановленным уплотнительным кольцом



DN/OD	арт.	L	s1 (мин.)	t раструб	D	H	L1	кг/шт.	Складская позиция	K 1	K 2	€/шт.
110	06590	468	3,6	65	129	196	301	2,3	--	1	32	<b>380,00</b>
125	06591	474	4,0	73	146	222	301	2,5	--	1	32	<b>435,00</b>
160	06592	488	5,1	84	185	251	301	3,2	--	1	24	<b>547,00</b>

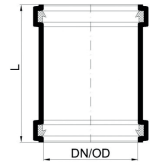
## POLO-KAL 3S – Муфты

Размеры в мм

### Надвижная муфта, серия 3S

С предустановленными уплотнительными кольцами,  
герметизирована до 0,5 бар

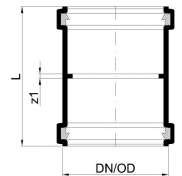
DN/OD	арт.	L	кг/шт.	Складская позиция	K 1	K 2	€/шт.
75	02712	110	0,26	--	5	300	<b>13,00</b>
90	02716	127	0,22	--	5	180	<b>19,00</b>
110	02713	120	0,50	--	5	200	<b>19,00</b>
125	02571	158	0,51	--	5	180	<b>31,00</b>
160	02715	181	0,87	--	5	60	<b>40,00</b>



### Двухраструбная муфта, серия 3S

С предустановленными уплотнительными кольцами

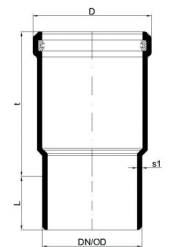
DN/OD	арт.	Z1	L	кг/шт.	Складская позиция	K 1	K 2	€/шт.
75	02722	3	110	0,28	--	5	300	<b>13,00</b>
110	02723	4	120	0,50	--	5	200	<b>19,00</b>



### Компенсационный патрубок, серия 3S

С предустановленным уплотнительным кольцом

DN/OD	арт.	L	t	D	кг/шт.	Складская позиция	K 1	K 2	€/шт.
110	02700	59	160	131	0,81	--	5	120	<b>36,00</b>



## Соединения с чугунными и фиброцементными трубами

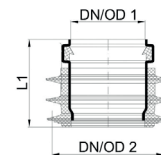
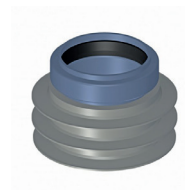
Размеры в мм

### Патрубок для соединения гладкого конца трубы POLO-KAL NG с чугунным или фиброцементным раструбом

Запрещается использовать деформированные трубные элементы.

Если переходные фитинги уложены без деформаций, то они герметичны до 0,3 бар.

DN/OD1	DN/OD2	арт.	L	кг/шт.	Складская позиция	K 1	K 2	€/шт.
50	75-83	02860	98	0,09	--	10	600	<b>11,00</b>
75	96-104	02861	63	0,14	--	10	600	<b>15,00</b>
110	129-138	02862	76	0,24	--	10	240	<b>20,00</b>
125	151-161	02863	88	0,46	--	10	180	<b>31,00</b>
160	182-189	02864	98	0,53	--	10	120	<b>41,00</b>

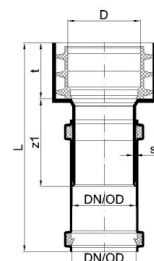


### Патрубок для соединения гладкого конца трубы POLO-KAL NG с гладким концом чугунной или фиброцементной трубы

Запрещается использовать деформированные трубные элементы.

Если переходные фитинги уложены без деформаций, то они герметичны до 0,3 бар.

DN/OD	арт.	D	L	t	кг/шт.	Складская позиция	K 1	K 2	€/шт.
50	02870	58-67	164	44	0,18	--	10	600	<b>12,00</b>
75	02871	78-86	108	49	0,33	--	10	360	<b>18,00</b>
110	02872	110-116	221	63	0,63	--	10	180	<b>24,00</b>
125	02873	135-142	208	73	0,99	--	10	80	<b>38,00</b>
160	02874	160-172	216	77	1,45	--	5	60	<b>52,00</b>





## Соединения с чугунными и фиброцементными трубами

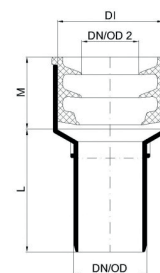
Размеры в мм

### Патрубок для соединения гладкого конца чугунной или фиброцементной трубы с раструбом POLO-KAL

Запрещается использовать деформированные трубные элементы.

Если переходные фитинги уложены без деформаций, то они герметичны до 0,3 бар.

DN/OD	арт.	D	L	t	кг/шт.	Складская позиция	K 1	K 2	€/шт.
50	02850	58-67	112	47	0,12	--	10	600	<b>11,00</b>
75	02851	78-86	121	49	0,19	--	10	240	<b>15,00</b>
110	02852	110-116	147	63	0,35	✓	10	180	<b>20,00</b>
125	02853	135-142	312	74	0,59	--	10	120	<b>31,00</b>
160	02854	160-172	355	77	0,75	--	5	90	<b>41,00</b>

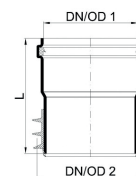


### Патрубок для соединения гладкого конца трубы POLO-KAL NG с чугунным раструбом

Запрещается использовать деформированные трубные элементы.

Если переходные фитинги уложены без деформаций, то они герметичны до 0,3 бар.

DN/OD1	DN/OD2	арт.	L	кг/шт.	Складская позиция	K 1	K 2	€/шт.
110	120-131	02865	135	0,32	✓	10	180	<b>20,00</b>
160	176-179	02867	165	0,73	--	10	80	<b>41,00</b>

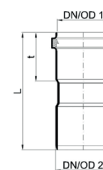


## Соединение с трубами POLO-KAL поколения до 1960 г.

Размеры в мм

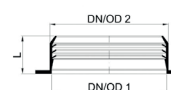
Патрубок для соединения гладкого конца трубы  
POLO-KAL NG с раструбом POLO-KAL NG (поколения до 1960 г.) PKUMA

DN/OD1	DN/OD2	арт.	L	t	кг/шт.	Складская позиция	K 1	K 2	€/шт.
50	54	02880	114	47	0,05	--	10	600	<b>9,10</b>
110	100	02881	190	67	0,29	--	10	240	<b>16,00</b>



Уплотнение для соединения раструба POLO-KAL NG  
с гладким концом DN 100

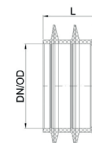
DN/OD1	DN/OD2	арт.	L	кг/шт.	Складская позиция	K 1	K 2	€/шт.
100	110	02389	34	0,09	--	1	--	<b>21,00</b>



## Сменные уплотнения

Уплотнение для соединения с фиброцементными или чугунными трубами

DN/OD	арт.	L	кг/шт.	Складская позиция	K 1	K 2	€/шт.
50	02890	41	0,05	--	1	--	<b>7,60</b>
75	02891	43	0,07	--	1	--	<b>9,40</b>
110	02892	58	0,09	✓	1	--	<b>12,00</b>
125	02893*	64	0,20	--	1	--	<b>18,00</b>
125	02895**	64	0,18	--	1	--	<b>18,00</b>
160	02894	70	0,16	--	1	--	<b>20,00</b>



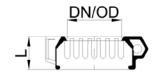
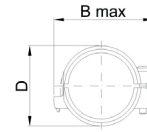
\* Надвигать на наружный диаметр от 135–142 мм

\*\* Надвигать на наружный диаметр 125–130 мм («старое поколение»)

# Хомуты и крепежные элементы

Размеры в мм

## Соединительный хомут, серия NG



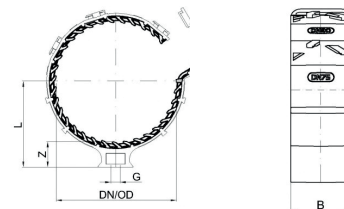
DN/OD	арт.	L	D	B-max	Макс. допустимая сила извлечения, кг	Макс. допустимая нагрузка от давления, бар	кг/шт.	Складская позиция	K 1	K 2	€/шт.
32	01750	21	50	63	100	2,5	0,03	✓	10	1500	<b>3,51</b>
40	01751	24	61	73	100	2,5	0,04	✓	10	1500	<b>3,94</b>
50	01752	28	76	92	100	2,5	0,05	✓	10	1500	<b>4,66</b>
75	01753	30	99	116	130	2,5	0,06	✓	10	1000	<b>5,60</b>
90	01754	32	115	132	130	2,0	0,11	✓	10	1000	<b>7,00</b>
110	01755	37	138	153	180	2,0	0,15	✓	10	600	<b>13,00</b>
125	01756	39	158	196	440	2,0	0,23	--	10	600	<b>19,00</b>
160	01757	43	197	234	550	2,0	0,30	--	10	360	<b>25,00</b>
200	01758	67	243	281	650	1,5	0,53	--	5	120	<b>43,00</b>
250	01759	87	306	345	650	1,0	0,93	--	5	90	<b>69,00</b>

# Хомуты и крепежные элементы

Размеры в мм

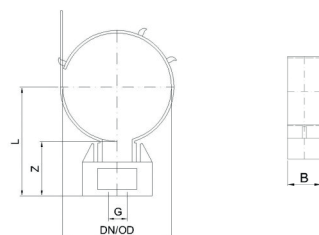
## Крепежный шумопоглощающий хомут

DN/OD	арт.	L	G	B	кг/шт.	Складская позиция	K 1	K 2	€/шт.
75/90/110	01851	78	M8	50	0,12	--	20	480	<b>7,00</b>
75/90/110	01854	78	M10	50	0,12	✓	20	480	<b>7,00</b>



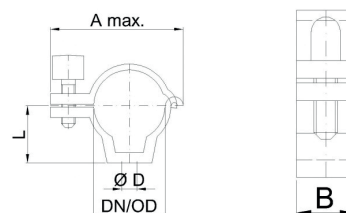
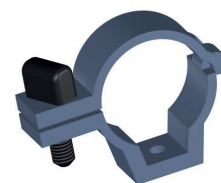
## Крепежный хомут

DN/OD	арт.	G	L	B	Z	кг/шт.	Складская позиция	K 1	K 2	€/шт.
32/40/50	01811	M8	35	25	19	0,03	--	50	5000	<b>2,60</b>
32/40/50	01810	M10	35	25	19	0,03	✓	50	5000	<b>2,60</b>
75/ 90/ 110	01812	M8	61	25	23	0,04	--	50	1800	<b>4,70</b>
75/ 90/ 110	01815	M10	61	25	23	0,04	✓	50	1800	<b>4,70</b>
125/160	01819	M10	86	25	24	0,07	--	20	720	<b>7,00</b>



## Крепежный винтовой хомут

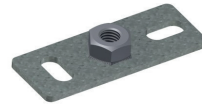
Для DN/OD	арт.	Ø D	A макс.	B	L	кг/шт.	Складская позиция	K 1	K 2	€/шт.
40	01930	6	74	20	33	0,03	--	50	5000	<b>2,83</b>
50	01931	6	85	20	38	0,03	--	50	5000	<b>2,99</b>
75	01932	6	114	20	50	0,04	--	50	3000	<b>4,56</b>
110	01933	6	151	20	70	0,05	--	20	1200	<b>4,70</b>



## Опорная пластина М10 с двумя отверстиями

Дополнительно приобретается:

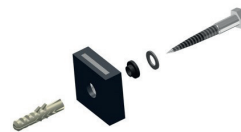
- 2 комплекта шумоизолирующих элементов (арт. 01915) (опционально)



арт.	кг/шт.	Складская позиция	К 1	К 2	€/шт.
01920	0,06	✓	1	--	2,88

## Комплект шумоизолирующих элементов для опорной пластины

Состоит из шлицевого оцинкованного винта 6/60, плоской шайбы М6, круглого шумоизолирующего элемента, углового шумоизолирующего элемента, в состав которого входит основание с одним отверстием, высококачественного дюбеля М8.



арт.	кг/шт.	Складская позиция	К 1	К 2	€/шт.
01915	0,05	✓	50	7500	6,50

## Шпилька М10/1000

арт.	кг/шт.	Складская позиция	К 1	К 2	€/шт.
01921	0,48	--	1	--	3,93



## Запасные части и комплектующие

Размеры в мм

### Лубрикант 250 г

арт.	кг/шт.	Складская позиция	К 1	К 2	€/шт.
08972	0,25	✓	1	--	16,00



### Сменное уплотнительное кольцо

DN/OD	арт.	кг/шт.	Складская позиция	К 1	К 2	€/шт.
32	02930	0,01	✓	1	--	0,84
40	02931	0,01	✓	1	--	0,88
50	02932	0,01	✓	1	--	0,95
75	02933	0,01	✓	1	--	1,39
90	02929	0,01	✓	1	--	2,45
110	02934	0,02	✓	1	--	1,83
125	02935	0,02	--	1	--	2,55
160	02936	0,05	--	1	--	3,44
200	02937	0,07	--	1	--	6,20
250	02938	0,18	--	1	--	10,00



### Жиростойкое уплотнительное кольцо

DN/OD	арт.	кг/шт.	Складская позиция	К 1	К 2	€/шт.
50	00149	0,01	--	1	--	1,17
75	00150	0,01	--	1	--	1,68
90	00151	0,01	--	1	--	2,15
110	00152	0,02	--	1	--	2,66
125	00153	0,03	--	1	--	5,20
160	00154	0,05	--	1	--	9,20
200	00155	0,07	--	1	--	12,00
250	00156	0,18	--	1	--	15,00



## Сменное двойное уплотнительное кольцо Для подвижной муфты

DN/OD	арт.	кг/шт.	Складская позиция	K 1	K 2	€/шт.
40	02940	0,01	--	1	--	0,45
50	02941	0,01	✓	1	--	0,72
75	02942	0,01	--	1	--	1,00
90	02946	0,01	--	1	--	1,27
110	02943	0,02	✓	1	--	1,27
125	02944	0,03	--	1	--	2,89
160	02945	0,04	--	1	--	3,44
200	02947	0,07	--	1	--	3,66



Размеры в мм



## Силиконовое уплотнительное кольцо Термостойкое

DN/OD	арт.	кг/шт.	Складская позиция	K 1	K 2	€/шт.
50	00170	0,01	--	1	--	1,83
75	00171	0,02	--	1	--	1,83
90	00172	0,03	--	1	--	2,94
110	00173	0,03	--	1	--	4,44
125	00174	0,05	--	1	--	5,50
160	00175	0,08	--	1	--	12,00



Больше информации:  
[www.poloplast.com](http://www.poloplast.com)

ООО "ТЕСЕ Системс"  
Тел.: 8 800 333 83 23  
[info@tece.ru](mailto:info@tece.ru)  
[www.tece.ru](http://www.tece.ru)